

Накладной светильник - рассеиватель сатинированный - прямой свет

Корпус из стального листа, прямоугольное сечение; Цвет корпуса белый стандартный для электротехники RAL 9016; Распределение света прямой свет через рассеиватель сатинированный из акрилового стекла, в алюминиевой раме натурального анодирования; цветность света - нейтральная белая (840) с предельно малым разбросом цветовых температур и высоким коэффициентом цветопередачи Ra=80., UGR (4H/8H) 20.9. Подключение к электросети и присоединение линии управления через 5-полюсную клемму втычного контакта; с переключающим преобразователем для дежурного освещения, по запросу.

параметры

номер заказа	62000016610
код EAN	4020863289844
номер таможенного тарифа	94051190
Знак прохождения контроля	IP 54, класс защиты I, F, HACCP DIN10500/Food/IFS-пригодность для применения/BRC, Indoor, CE
Степень ударопрочности IK	IK03
Температура окружения	ta 25°C
Особые свойства	Готовность к IoT «Ready for IoT»
Гарантийный срок	5 лет
Государственные программы поддержки	BEG - государственные субсидии для энергосберегающих зданий (действительна только для Германии)

электротехника

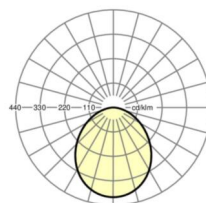
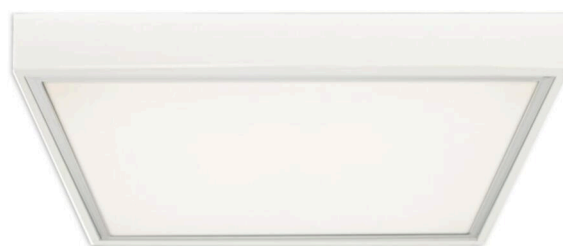
Балласт	Электронный драйвер DALI2 (1 штука)
Мощность системы	31W
сетевое напряжение	230V/50Hz
автоматический предохранитель (пусковой ток)	13 штук/B10, 21 штук/B16, 21 штук/C10, 35 штук/C16
класс энергосбережения/Источник света	C

Оптика

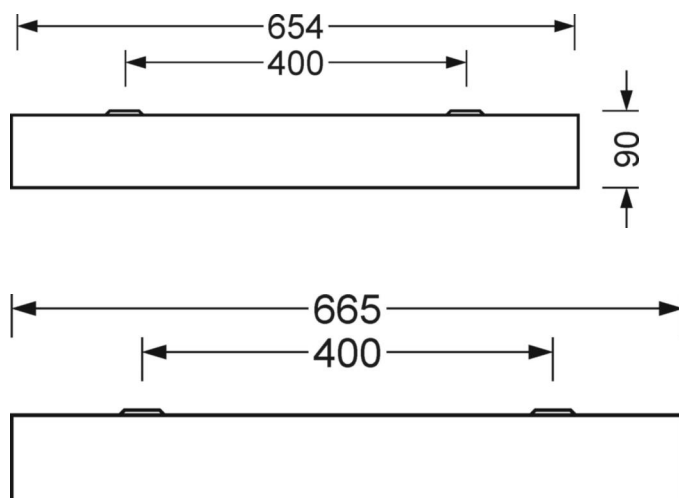
Оснастка	LED, цветопередача/оттенок света CRI ≥ 80 / 4000K
Допуск для координаты цветности (MacAdam)	3SDCM
Номинальный световой поток	5139lm
Срок службы LED	50000h L80/B10 (Tq 25°C)
светоотдача светильников	165lm/W
UGR поп./вдоль	20.9 / 20.8

DEEP-LINK

<https://www.regiolum.de/ru/article/62000016610>



Ссылка	LED 5000lm 840
ηLB	100 %
Φ ↓/↑	100 % / 0 %
UGR поп./вдоль	20.9 / 20.8



Механика

цвет корпуса	белый стандартный для электротехники RAL 9016
размеры (LxWxH/DxH)	665mm x 654mm x 90mm
вес (нетто)	7.9kg
Кабельный ввод KE (X/Y)	0mm/15mm
Вид монтажа	Потолочная одиночная установка

размеры

L	665 mm	Длина
B	654 mm	Ширина
H	90 mm	Высота
A1	400 mm	Расстояние между точками крепежа при одиночной установке
A4	400 mm	Расстояние между точками крепежа (ширина)
X	0 mm	Расстояние от ввода проводов до середины светильника по оси X (вдо
Y	15 mm	Расстояние от ввода проводов до середины светильника по оси Y (поп

